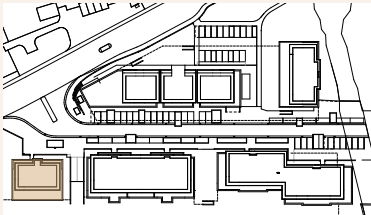


## Typengrundriss 18

Zimmer	4 1/2
Etage	1. - 5. OG
Wohnfläche	ab 118.77 m <sup>2</sup>
verglaster Balkon	14.59 m <sup>2</sup>
Balkon	30.28 m <sup>2</sup>

Übersichtsplan



1:100

12.10.2021/JH



www.papiri.ch

