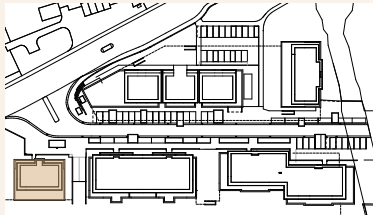


Wohnung 3.32

Zimmer	4 1/2
Etage	3.OG
Wohnfläche	119.75 m ²
verglaster Balkon	14.59 m ²
Balkon	30.28 m ²

Übersichtsplan



1:100

30.05.2022/JH



www.papiri.ch



Besichtigungen unter der Nummer 079 542 66 94